

EJEMPLO DE CODIFICACIÓN

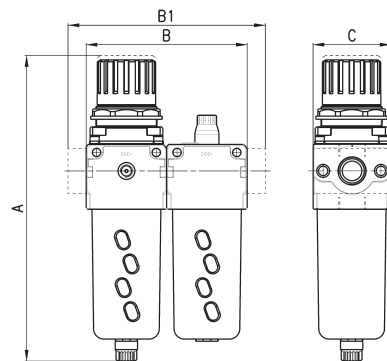
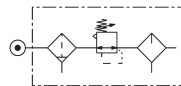
MC	2	02	-	C	-	5	-	FL
-----------	----------	-----------	----------	----------	----------	----------	----------	-----------

MC	SERIE:
2	TAMAÑO: 1 = G1/4 2 = G3/8 - G1/2
02	CONEXIONES: 04 = G1/4 38 = G3/8 02 = G1/2
C	COMPOSICIÓN GRUPO: C = D + L E = V01 + D + L FRL = F + R + L GN = D + L + V16 + AV HNA = V01 + D + L + V16 + AV + PRESS NO HNC = V01 + D + L + V16 + AV + PRESS NC N = V01 + D PN = D + V16 + AV QN = V01 + D + V16 + AV TN = V01 + D + L + V16 + AV U = F13 + FB3 (sólo para 3/8 - 1/2) ZNA = V01 + D + V16 + AV + PRESS NO ZNC = V01 + D + V16 + AV + PRESS NC
5	ELEMENTO FILTRANTE: 5 = 5 µm (estándar) 25 = 25 µm (bajo pedido)
FL	VERSIÓN: FL = con bridas terminales (sin escuadras)
<p>LEYENDA:</p> <p>D = Filtro-regulador 0.5-10 bar, descarga semiautomática-manual con relieving, filtración 5 µm o 25 µm</p> <p>L = Lubrificador</p> <p>V01 = Válvula 3/2 vías de accionamiento manual</p> <p>F = Filtro 5 µm o 25 µm</p> <p>R = Regulador 0.5-10 bar con relieving</p> <p>V16 = Válvula 3/2 vías de accionamiento electroneumático</p> <p>AV = Válvula de apertura progresiva</p> <p>PRESS NO = Interruptor de presión Normalmente Abierto</p> <p>PRESS NC = Interruptor de presión Normalmente Cerrado</p> <p>F13 = Filtro 5 µm con descarga automática</p> <p>FB3 = Filtro coalescente 0,01 µm con descarga automática</p>	

ENSAMBLADOS FRL SERIE MC

Composición grupo C

Componentes:
Filtro-regulador
Lubrificador



DIMENSIONES					
Mod.	A	B	B1	C	Caudal NI/min
MC104-C-5	193,5	90	-	45	1450
MC238-C-5	256,5	124	-	60	4800
MC202-C-5	256,5	124	-	60	4900
MC104-C-5-FL	193,5	-	114	45	1450
MC238-C-5-FL	256,5	-	152	60	4800
MC202-C-5-FL	256,5	-	152	60	4900